

깨끗하고 안전한 에너지를 만들어 갑니다

AMI 현장업무



1. 소개



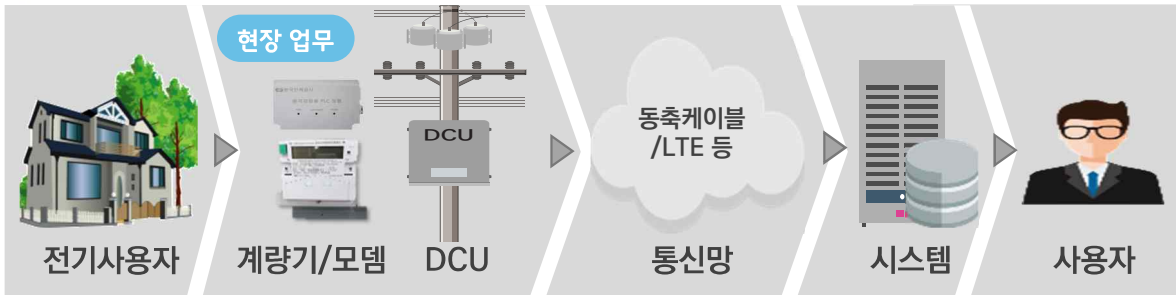
주요업무

전기 생산에서 판매에 이르기까지 통신, 전산 서비스를 제공하는 공기업으로 AMI (지능형 계량 시설) 구축/유지보수 담당

AMI (지능형 계량 시설)란?

검침원이 직접 고객에게 방문하지 않고 원격으로 전기사용량을 측정하는 장치 (AMI Advanced Metering Infrastructure)

AMI (지능형 계량 시설) 구성



- * 계량기 : 전기사용량을 표시하는 장치
- * 모뎀 : 계량기의 전기사용량을 DCU에 전송하는 장치
- * DCU : 여러 계량기에서 수집된 전기사용량을 시스템으로 전달하는 장치

한전KDN 전국 사업소



2. 모집직종

직종	DCU	모뎀
KDN 전공	고소작업차에 탑승하여 DCU를 설치하는 업무 수행	-
KDN 조공	전공의 DCU 설치 시 자재운반 및 교통통제 등의 보조업무 수행	계량기 내 모뎀 설치 업무 수행
안전기술지도원	작업현장 안전점검, 품질점검, 전공 및 조공의 기술지도 업무 수행	
시험원	DCU 및 모뎀 등 원활한 통신을 위한 소프트웨어 설치, 개통 업무 지원	
현장보조원	안정적 현장관리를 위해 현장 자재 관리 및 조달, 시공실적 관리 등 보조 업무 수행	
아르바이트	엑셀, 한글 등 문서 정리, PC를 활용한 각종 단순업무 지원	

3. DCU 작업 절차



1. 안전장구 점검 및 안전회의



2. 작업현장 교통통제



3. 작업현장 안전시설물 설치



4. 고소작업차 탑승



5. DCU 설치



6. 선로측 전원 결선



7. DCU측 전원 결선



8. DCU 상태 점검



9. 현장정리

4. DCU 작업 안전

안전 위험요소

피복노후화(감전)



함체 미고정(끼임)



무리한 작업(추락)

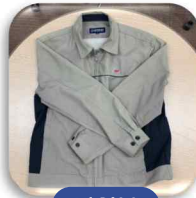


DCU 작업 복장

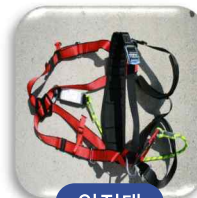
안전보호구



안전모



방염복



안전대



안전화



작업장갑



절연장갑



검전기



소화기

5. 모뎀 작업 절차



1. 안전장구 점검



2. 누설전류 확인



3. 합체 덮개 제거



4. 계량기 봉인 해제



5. 모뎀 설치



6. 분기 케이블 설치



7. 모뎀-계량기 통신 확인

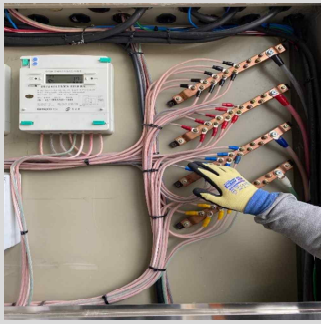


8. 합체 덮개 및 봉인 재설치

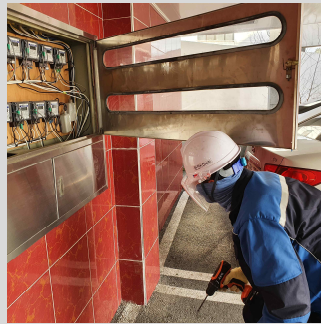
6. 모뎀 작업 안전

안전 위험요소

인입선 접촉(감전)



외함 미고정(충돌)



무리한 작업(추락)



모뎀 작업 복장



안전보호구



안전모



방염복



사다리



안전화



방염버프



방염장갑



검전기



소화기